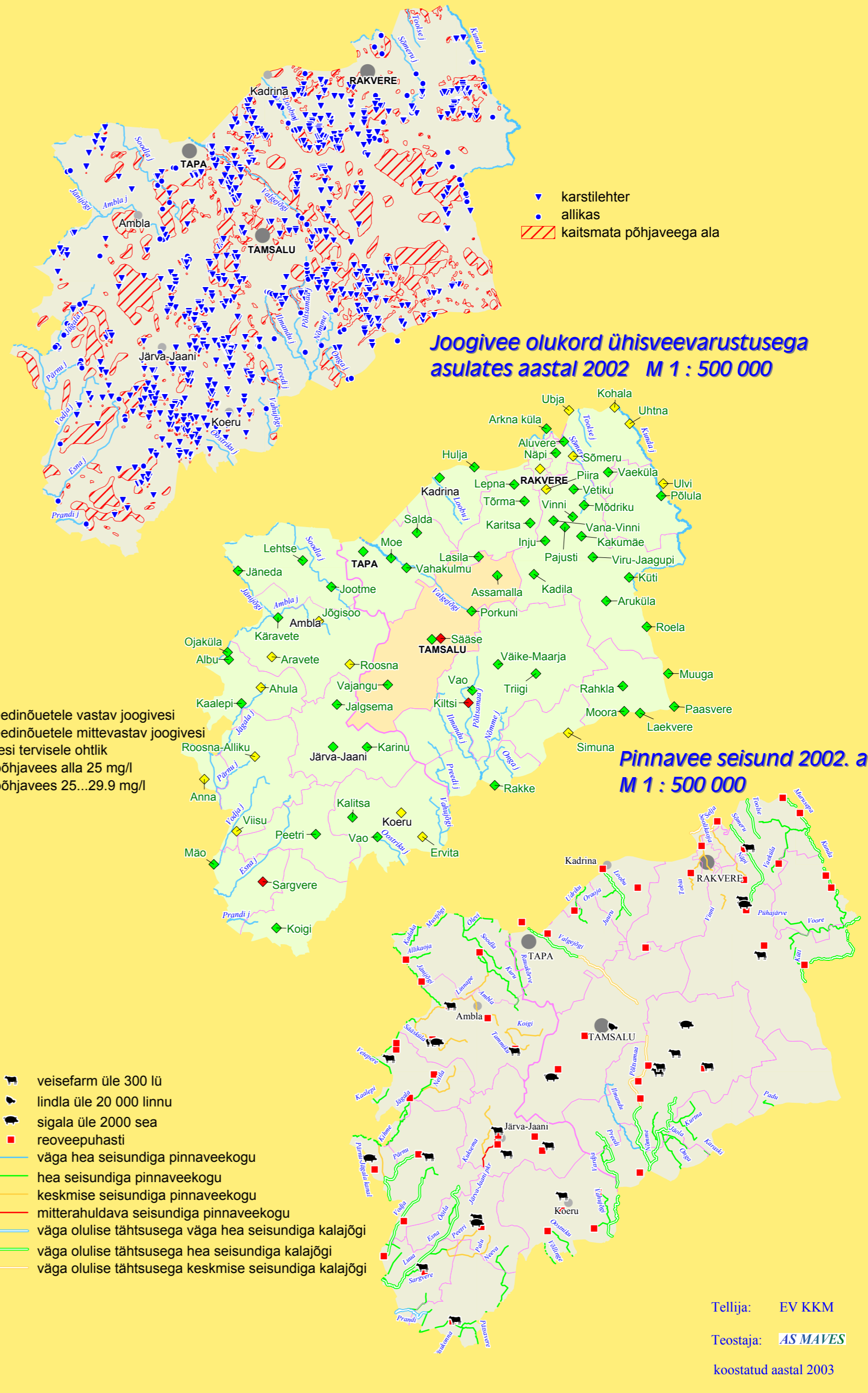
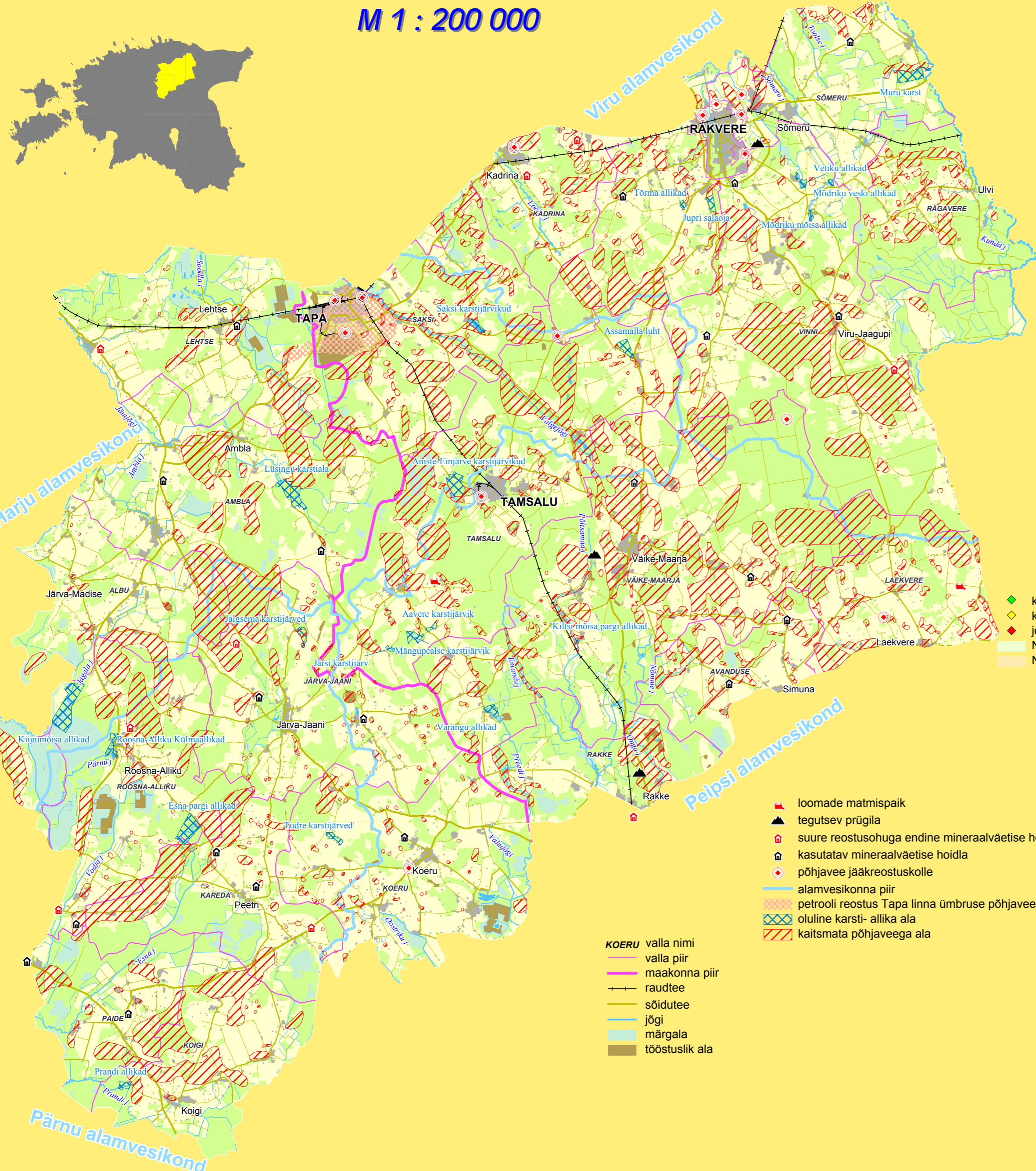


Pandivere põhjavee alamvesikond

Karst ja allikad 2002. a M 1 : 500 000

M 1 : 200 000



KOERU valla nimi
 valla piir
 maakonna piir
 raudtee
 sõidutee
 jõgi
 märgala
 tööstuslik ala

- loomade matmispaik
- tegutsev prügila
- suure reostusohuga endine mineraalväetise hoidla
- kasutatav mineraalväetise hoidla
- põhjavee jääkreostuskolle
- alamvesikonna piir
- petrooli reostus Tapa linna ümbruse põhjavees
- oluline karsti- allika ala
- kaitsmata põhjaveega ala

- veisefarm üle 300 lü
- lindla üle 20 000 linnu
- sigala üle 2000 sea
- roveepuhasti
- väga hea seisundiga pinnaveekogu
- hea seisundiga pinnaveekogu
- keskmise seisundiga pinnaveekogu
- mitterahuldava seisundiga pinnaveekogu
- väga olulise tähtsusega väga hea seisundiga kalajõgi
- väga olulise tähtsusega hea seisundiga kalajõgi
- väga olulise tähtsusega keskmise seisundiga kalajõgi

Tellijaja: EV KKM
 Teostaja: AS MAVES
 koostatud aastal 2003